

Die Situation

Das Raumbezugssystem schreibt die Daten der Kommunalen Gebietsgliederung, von Planungs- und Verwaltungsgebieten sowie Standorten fort, generiert daraus in Verbindung mit Sachdaten raumbezogene Informationen und stellt diese als Dienste über das *Intranet-Portal KölnAtlas. Online* zur Verfügung.

Raumbezogene Daten sind Grundlage für eine Vielzahl von Verwaltungs- und Planungsprozessen und unterstützen die Informationsgewinnung im *Data Warehouse*.

Sachbezogene Daten dienen auf der Basis des Raumbezugs zur Abgrenzung und Typisierung von Räumen sowie deren Präsentation mittels thematischer Karten.

Die Grundlagendaten und die abgeleiteten Informationen stehen über eine Vielzahl *Web-basierter Atlanten* als offene Angebote oder geschützte Fachlösungen für interaktive Analysen zur Verfügung.

Ihr Problem

Standardisierung von Verfahren bzgl. raumbezogener Schlüsselssystematiken.

Adressen, Gebietsabgrenzungen und deren Beziehungen untereinander zur Optimierung operativer und planerischer Aufgaben.

Räumliche Visualisierung von standortbezogenen Informationen.

Sachbezogene Informationen zu Standorten, Gebieten oder individuell abgegrenzten Einzugsbereichen.

Selbstständige Abgrenzung von Einzugsbereichen und Analyse dafür generierter Informationen.

Individuelle Erstellung thematischer Karten zur räumlichen Visualisierung sachbezogener Informationen.

Unsere Lösung

Direktzugriff auf Gebäudeadressen, Straßennetz, Stadt- und Blockstruktur, Planungs- und Verwaltungsgebiete sowie Standorte.

Interaktive Nutzung von Strukturatlanten mit quellenspezifischen Daten aus dem Data Warehouse (Einwohner, Kraftfahrzeuge).

Interaktive Nutzung von Infrastrukturatlanten mit standortbezogenen Informationen (Schulen, Kindergärten).

Interaktive Nutzung von Planungsatlanten zur Analyse der Wohn-, Arbeits-, Nahverkehrs- und Versorgungssituation.

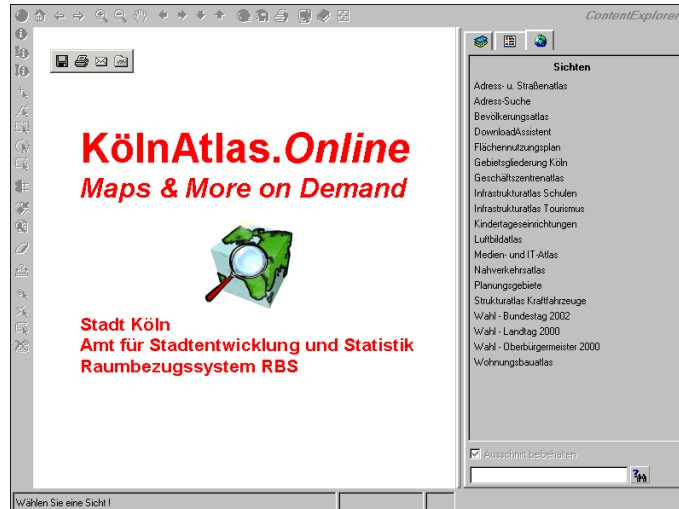
Individuelle Nutzung projektspezifischer Atlanten mit geschützten Geo- und Sachdaten.

Ihr Nutzen

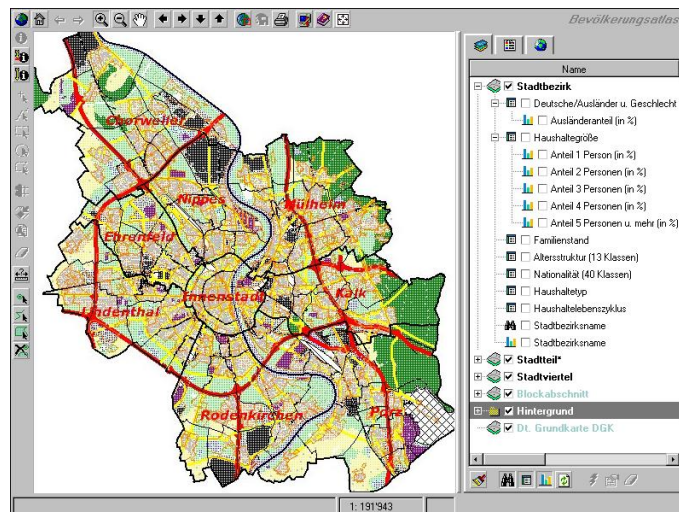
Kontakt

Raumbezogene Daten, Informationen und Dienste

Besprechen Sie mit uns Ihre Informationswünsche. Wir unterbreiten Ihnen gerne ein Angebot



Intranet- Portal KölnAtlas.Online



Analyse mit dem Content Explorer

Ihr Ansprechpartner

Stadt Köln
 Amt für Stadtentwicklung und Statistik
 Raumbezugssystem
 Dr. Dietmar Hermsdörfer
 Athener Ring 4
 50765 Köln

Tel: 0221-221-21910
 Fax: 0221-221-21900
 e-mail: dietmar.hermsdoerfer@stadt-koeln.de